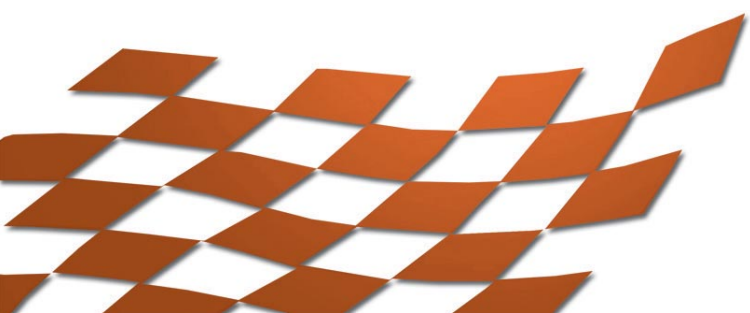
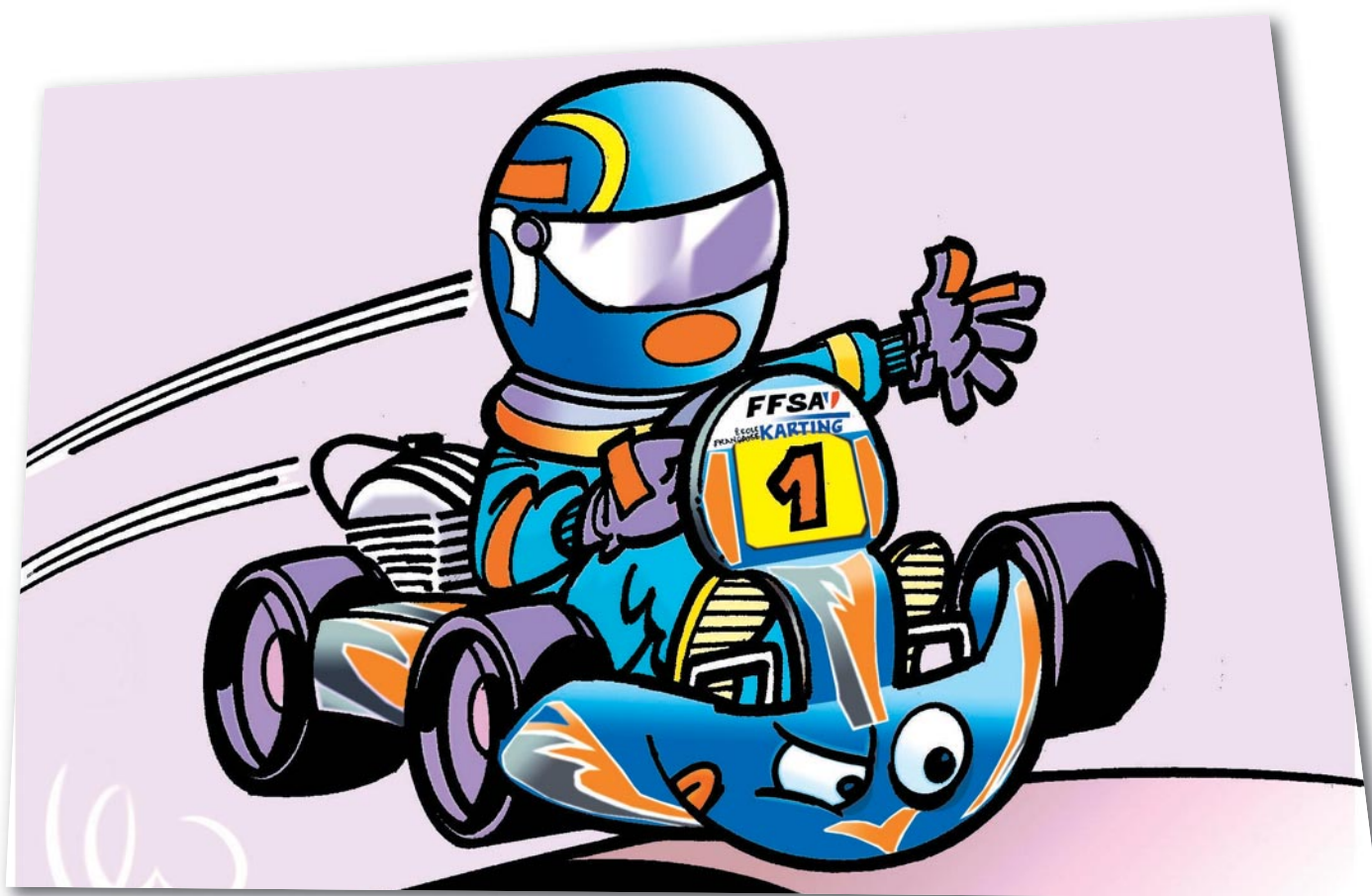




## ***Ecole Française de Karting***

*Formation, Plaisir, Sécurité  
et Performance pour tous !*





**Les valeurs de l'École Française de Karting**.....p.3

**École Française de Karting, les sept questions clés**.....p.5

- Qui sont ses élèves ?.....p.5
- Quelles sont les structures d'accueil ?.....p.6
- Qui enseigne ?.....p.7
- Qu'apprend-on ?.....p.8
- Combien ça coûte ?.....p.9
- Où se renseigner ?.....p.10

## **Formation, Plaisir, Sécurité et Performance pour tous !**

### **Cinq points essentiels :**

#### **- l'Accessibilité**

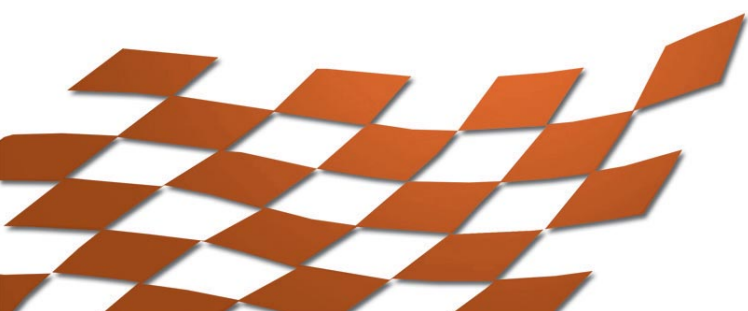
*Même si elles se destinent en priorité aux jeunes, les Ecoles Françaises de Karting sont ouvertes à tous, de 7 à 77 ans ! Elles ne nécessitent aucun investissement en matériel.*

#### **- la Formation**

*Dispensée dans les établissements ayant adhéré à la Charte des Ecoles Françaises de Karting définie par la Fédération Française du Sport Automobile, elle est assurée par un encadrement professionnel et selon un canevas pédagogique commun à l'ensemble du réseau des Ecoles.*

#### **- le Plaisir**

*Le karting est l'une des rares disciplines des sports mécaniques que l'on peut pratiquer à la fois dès la prime enfance et jusqu'à n'importe quel âge ! Les Ecoles Françaises de Karting proposent à tous d'évoluer dans un cadre adapté, sur un matériel fourni et homologué et surtout dans une ambiance ludique.*



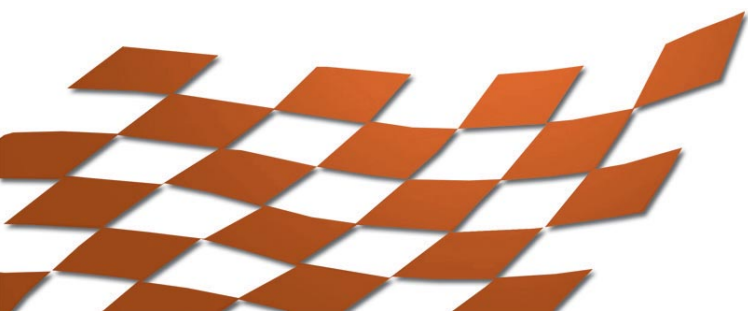


### **- la Sécurité**

*Au-delà d'enseigner à tous l'art du pilotage, les Ecoles Françaises de Karting sont avant tout des Ecoles de la Vie ! La sécurité et les bases d'un comportement citoyen (notamment pour les automobilistes de demain) occupent une place cruciale dans le parcours pédagogique des élèves.*

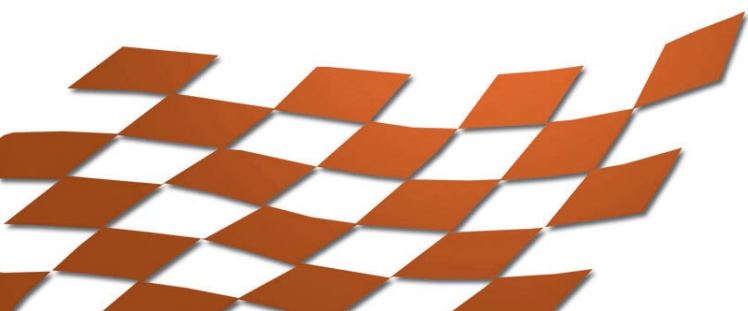
### **- la Performance**

*Les Ecoles Françaises de Karting mettent en place un véritable cursus pédagogique vers le plus haut niveau sportif et ouvrent les portes qui mènent à la compétition. Le rythme, les aptitudes et les ambitions de l'élève à gravir les échelons de la formation sont évidemment pris en compte.*



## **Qui peut devenir élève d'une Ecole Française de Karting ?**

- . *Toutes les Ecoles Françaises de Karting sont accessibles dès l'âge de 7 ans !*
- . *Le seul désir d'apprendre est largement suffisant pour franchir le seuil d'une Ecole Française de Karting.*



## Quels sont les établissements membres du réseau des Ecoles Françaises de Karting ?

. Dix-neuf établissements, répartis sur l'ensemble du territoire national, ont déjà manifesté leur intention d'intégrer le réseau des Ecoles Françaises de Karting.

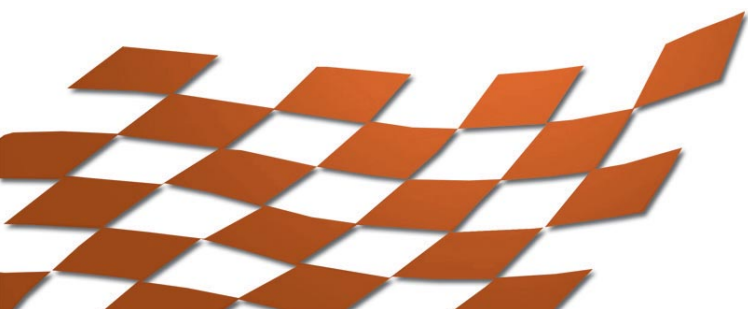
. Toutes les Ecoles Françaises de Karting disposent d'un circuit homologué, de locaux adaptés, de karts homologués et de la panoplie des équipements nécessaires aux élèves.

. Toutes les Ecoles Françaises de Karting remplissent les conditions stipulées par le Cahier des Charges et la Charte établis par la Fédération Française du Sport Automobile. Elles se conforment au cadre pédagogique défini pour l'ensemble d'entre elles.



. La liste (renseignée) des Ecoles Françaises de Karting est disponible à tout instant sur le site Internet [www.ffsa-efk.com](http://www.ffsa-efk.com)

. Chaque Ecole Française de Karting reçoit de la part de la FFSA une flotte de Minikarts aux couleurs EFK et un kit promotionnel (totems, stickers, panneaux, tenues vestimentaires...) qui lui permet d'être identifiée de tous !

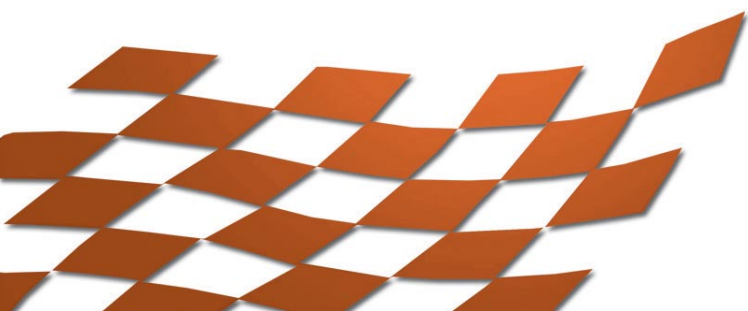


## **Qui sont les enseignants des Ecoles Françaises de Karting ?**

*. Tous les cours dispensés dans les Ecoles Françaises de Karting sont assurés par des moniteurs titulaires du Brevet Professionnel de la Jeunesse, de l'Education Populaire et du Sport (BPJEPS) mention 'karting'.*



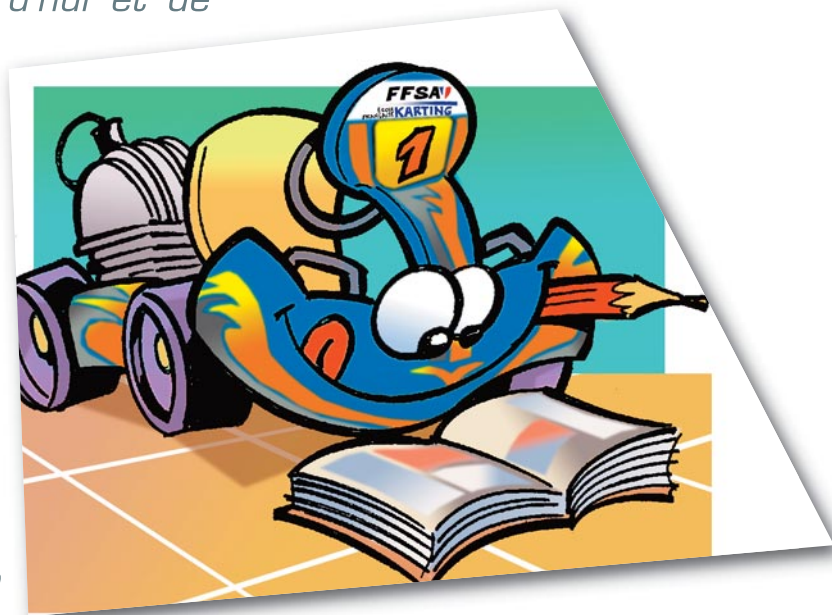
*. Durant les séances pratiques, les moniteurs des Ecoles Françaises de Karting sont rejoints par les membres du personnel de piste et les mécaniciens chargés de l'entretien permanent du parc matériel.*



## Qu'apprend-on à l'Ecole Française de Karting et comment y est-on évalué ?

. Identique d'une Ecole Française de Karting à l'autre, le programme pédagogique repose sur les quatre thèmes centraux suivants : le pilotage, la sécurité en piste, la sécurité sur la route d'aujourd'hui et de demain et la mécanique.

. Les niveaux d'évaluation des élèves sont au nombre de quatre et s'enchainent les uns aux autres pour former un véritable cheminement vers le plus haut niveau sportif et pourquoi pas la compétition. Dans tous les cas, le rythme, les capacités et les ambitions de l'élève déterminent la durée de son cursus de formation.



. Le **'Volant de Bronze'**, qui constitue la formation de base indispensable, donne un accès au **'Volant d'Argent'** décerné au pilote capable de réaliser une performance sportive à atteindre en fonction d'un temps de référence établi sur chaque piste (avec un matériel identique).

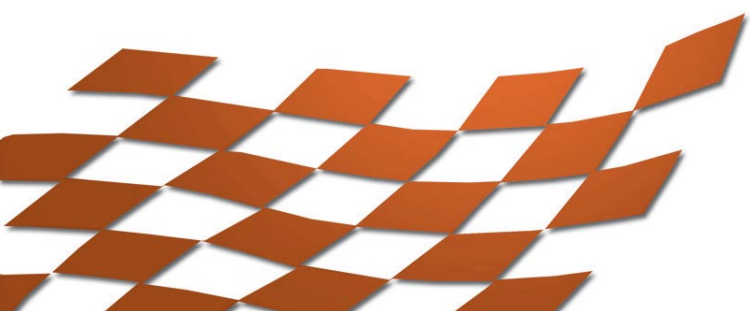
. Le 'Volant d'Argent' permet d'atteindre le **'Volant d'Or'**. Il s'agit à ce stade d'approcher le temps de référence à 1% près !

. Le Titre de Participation Ecole Française de Karting, indispensable à la pratique dans le cadre des EFK, offre la possibilité à son détenteur de participer à une course club.



## **Combien coutent l'inscription et les cours d'une Ecole Française de Karting ?**

*. Chaque Ecole Française de Karting définira, en fonction de sa configuration propre (indoor, outdoor), une grille tarifaire accessible et adaptée au plus grand nombre.*





## Où se renseigner à propos des Ecoles Françaises de Karting ?

. En permanence : sur le site [www.ffsa-efk.com](http://www.ffsa-efk.com)

. Aux horaires de bureau : à la **Fédération Française du Sport Automobile** (01 44 30 24 00, demander le Pôle Karting) ou dans l'une des **17 Commissions Régionales de Karting** de France ou l'une des quelque **200 Associations Sportives de Karting**.

### Liste des Ecoles Françaises de Karting \*

ECOLE FRANCAISE DE KARTING	ADRESSE	CP	VILLE	TELEPHONE
EFK KARTING DE LAVILLEDIEU	Quartier Chance	07170	LAVILLEDIEU	04 75 94 20 19
EFK CIRCUIT DE LAVELANET	La Plano	09600	AIGUES VIVES	05 61 01 31 89
EFK GP CIRCUIT - LAMBALLE	Zone de Sports Mécaniques	22400	LAMBALLE	02 96 50 09 09
EFK CIRCUIT PAULS RICARD / LE CASTELLET	2760 Route du Camps	83330	LE CASTELLET	04 94 98 28 91
EFK PISTE DE VILLARS	Piste de Karting Montravel	42390	VILLARS	04 77 79 17 31
EFK CIRCUIT DU GRAND OUEST PAYS D'ESSAY	Circuit de Karting du Pays d'Essay	61500	AUNAY LES BOIS	02 33 27 65 87
EFK CIRCUIT DE LYON - ST LAURENT DE MURE	Actua Lyon Kart Métropole - Chemin de Fournéa	69720	SAINT LAURENT DE MURE	04 37 25 90 08
EFK CIRCUIT DE BRESSE	Zone de Milleure	71580	FRONTENAUD	03 85 76 76 76
EFK CIRCUIT ALAIN PROST	Route du Chemin aux Bœufs	72100	LE MANS	02 43 21 32 97
EFK CIRCUIT D'ANNEVILLE	Normandie Karting - Avenue de Guenneport	76380	VAL DE LA HAYE	02 35 34 98 16
EFK SENS ESPACES KARTING	Route de la Chapelle sur Dreuse	89100	SOUCY	03 86 86 64 40
EFK ROSNY 93	8 rue des Ricochets	93100	MONTRÉUIL	01 42 87 48 05
EFK RACING KART CORMEILLES	Aérodrome de Pontoise	95650	BOISSY L'AILLERIE	01 30 73 28 00
EFK - CIRCUIT DE L'ENCLOS	L'Enclos	25270	SEPTFONTAINE	03 81 49 55 44
EFK DIJON - PRENOIS	Circuit de Dijon - Prenois	21370	PRENOIS	03 80 35 36 50
EFK - KART ESCALE	La Gravière	63190	BORT L'ETANG	04 73 68 58 46
EFK DE BISCAROSSE	Kart Center Biscarosse - Chemin d'en Hill	40600	BISCAROSSE	05 58 78 88 50
EFK PKS	Circuit de l'Indre - RN 143	36700	CLION SUR INDRE	02 54 38 67 35
EFK CIRCUIT DU MISTRAL - SALON DE PROVENCE	D 569 - Quartier Jaisse	13300	SALON DE PROVENCE	04 90 42 15 38

\*Au 22/09/2009

